

Mot de Passe étape 1 : **Gutenberg_2**

"Les Grandes Inventions"

Défi Internet 2019, DSDEN 18

[Accueil](#) [Inscription](#) [Étape 1](#) [Étape 2](#) [Étape 3](#) [Étape 4](#) [Récompenses](#)

Étape 1 : L'invention de l'imprimerie



Cliquez sur le logo pour accéder à la partie "Invention de l'imprimerie" CYCLE 2 :



Cliquez sur le logo pour accéder à la partie "Invention de l'imprimerie" CYCLE 3 :



Etape 1 - Cycle 2 : l'imprimerie

CYCLE 2

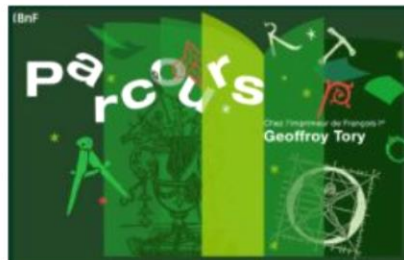
Bienvenue à la première étape du défi !

Pour chaque étape, tu trouveras l'ensemble des épreuves et une fiche à télécharger pour écrire tes réponses.

Cette fiche se trouvera systématiquement en bas de la page, utilise la molette de ta souris ou l'ascenseur pour y accéder.

Ouvre le livre interactif en cliquant sur le lien suivant puis trouve une façon de te rendre directement à la page 7.

LIVRE INTERACTIF



Suis attentivement l'activité proposée et retiens bien le nom de chaque métier.

Question 1.
Reconnais-tu les objets et les métiers entourés sur cette image ?

Pour répondre, règle la couleur des mots figurant sur ta feuille-réponses afin qu'il corresponde à la couleur de chaque cercle qui entoure un personnage ou son outil de travail.



Clique sur le lien suivant et lis attentivement le document présentant l'invention de Gutenberg.

[LIEN VERS LE DOCUMENT](#)

Question 2 . le fonctionnement de l'invention de Gutenberg :
Complète le texte lacunaire accessible en cliquant sur le lien ci-dessous.

[LIEN VERS LE TEXTE LACUNAIRE](#)

Recopie dans l'ordre, sur ta fiche-réponses, les mots que tu as utilisés.

Regarde ce court film te présentant une impression avec des caractères d'imprimerie.
Le film peut prendre du temps avant de s'afficher, sois patient !



Observe maintenant la phrase dans l'image ci-dessous. Elle est composée de caractères en plomb tels que Gutenberg les avait conçus.



Question 3.
Quel message s'affichera lorsque l'on aura imprimé cette phrase ?

Question 4. Peux-tu nous envoyer un message secret ?
Trouve un moyen de créer un message codé de la même façon !

Tu peux utiliser tous les objets et toutes les astuces que tu souhaites pour relever ce défi.

Envoie maintenant ton formulaire avec tes réponses à l'adresse suivante : defi.ia18@ac-orleans-tours.fr

Tu recevras bientôt les instructions te permettant d'accéder à l'étape suivante du défi.

Documents à télécharger

- 📎 [Feuille-reponses_etape_1_C2.docx](#)
- 📎 [Feuille-reponses_etape_1_C2.odt](#)
- 📎 [Feuille-reponses_etape_1_C2.doc](#)

Mot de Passe étape 2 : **1800_2**

"Les Grandes Inventions"

Défi Internet 2019, DSDEN 18

[Accueil](#) [Inscription](#) [Étape 1](#) [Étape 2](#) [Étape 3](#) [Étape 4](#) [Récompenses](#)

Étape 2 : L'invention de l'ampoule et de la pile



Cliquez sur le logo pour accéder à la partie "Invention de l'ampoule et de la pile" CYCLE 2 :

CYCLE **2**

Cliquez sur le logo pour accéder à la partie "Invention de l'ampoule et de la pile" CYCLE 3 :

CYCLE **3**

Instructions pour l'étape 2 - Cycle 2 - L'électricité

CYCLE 2

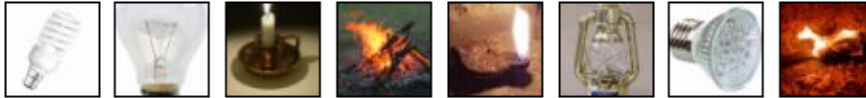
Connais-tu Alessandro Volta et Thomas Edison ?

Télécharge le document de présentation disponible en bas du présent billet et lis-le attentivement.

Télécharge ensuite la feuille-réponses disponible en bas de page afin d'y faire figurer tes explications.

La frise

Voici des images présentant différents modes d'éclairage. Tu peux cliquer sur l'image pour l'agrandir.



Question 1. Place les images dans l'ordre chronologique de leur invention (l'invention la plus ancienne d'abord et la plus récente à la fin).

Le laboratoire

Rends-toi sur la page du laboratoire virtuel en cliquant sur ce lien : [LABORATOIRE](#)



Question 2. Construis un circuit électrique permettant d'allumer une lampe en utilisant le matériel suivant et réalise une capture d'écran de ton circuit avec l'ampoule allumée pour insérer cette image dans la feuille-réponses.

- 1 pile
- 1 interrupteur
- plusieurs fils électriques
- 1 lampe (dénommée plus couramment une ampoule)

Question 3. A quoi servent les différents objets électriques ? Pour répondre à cette question, accède au jeu suivant et note bien dans ta feuille-réponses le code qui te sera fourni à la fin dès que tu auras entièrement terminé le jeu.

ACCÉDER AU JEU



La maison interactive



Ouvre le lien suivant pour accéder à la page de la maison interactive : [MAISON INTERACTIVE](#)

Le jeu est aussi en téléchargement (en cas de difficulté de connexion à Internet) en cliquant sur le lien suivant :
[TELECHARGER LE KIT MAISON INTERACTIVE \(jeu hors ligne\)](#)

Question 4. Quels sont les 10 comportements dangereux dans cette maison ?

Trouve dans chaque pièce les dangers électriques auxquels sont exposés les membres de la famille. Lorsque tu auras trouvé les 10 situations, entoure-les en rouge sur ta feuille-réponses.

Envoie maintenant ton formulaire avec tes réponses à l'adresse suivante : defi.ia18@ac-orleans-tours.fr

Tu recevras bientôt les instructions te permettant d'accéder à l'étape suivante du défi.

Documents à télécharger

[📎 Feuille-reponses_etape_2_C2.docx](#)

[📎 Feuille-reponses_etape_2_C2.odt](#)

[📎 Feuille-reponses_etape_2_C2.doc](#)

[📎 Document_Volta_Edison.pdf](#)

Mot de Passe étape 3 : [Lumière_2](#)

"Les Grandes Inventions"

Défi Internet 2019, DSDEN 18

[Accueil](#) [Inscription](#) [Étape 1](#) [Étape 2](#) [Étape 3](#) [Étape 4](#) [Récompenses](#)

Étape 3 : L'invention des frères LUMIERE



Cliquez sur le logo pour accéder à la partie "Invention des frères LUMIERE" CYCLE 2 :



Cliquez sur le logo pour accéder à la partie "Invention des frères LUMIERE" CYCLE 3 :



Etape 3 - Cycle 2 - Les frères LUMIERE

CYCLE 2

Télécharge la *feuille-réponses* disponible en bas de page afin d'y faire figurer tes explications.

Pour cette épreuve, rends-toi sur le site suivant : <http://www.institut-lumiere.org>

Question 1. A ton avis, à quelle invention est consacré ce site ?

Pour le savoir, sélectionne le menu "Musée" puis "L'histoire des Lumières", tu verras un objet curieux au nom étrange.
Essaye de comprendre à quel usage il est destiné...

Question 2. Combien d'images s'affichent sur cette page ?

(Astuce : utilise l'ascenseur pour dérouler la totalité de la page.)

Question 3. Que se passe-t-il quand le pointeur de ta souris survole les images ?

Question 4. Que se passe-t-il quand tu cliques sur une image ?

Intéresse-toi plus particulièrement à la partie nommée "Le cinématographe".

Sur le site de l'institut LUMIERE, clique aux endroits indiqués par des flèches comme sur l'image.



Question 5. Que remarques-tu lorsque tu cliques à ces emplacements ?

Question 6. Comment s'appelle le type de document proposé en haut de la page ?

Question 7. Peux-tu retrouver cette image ? Recopie sa légende dans ta feuille-réponses.



Envoie maintenant ton formulaire avec tes réponses à l'adresse suivante : defi.ia18@ac-orleans-tours.fr

Tu recevras bientôt les instructions te permettant d'accéder à l'étape suivante du défi.

Documents à télécharger

[@ Feuille-reponses_etape_3_C2.docx](#)

[@ Feuille-reponses_etape_3_C2.odt](#)

[@ Feuille-reponses_etape_3_C2.doc](#)

Mot de Passe étape 4 : **BIC_2**

"Les Grandes Inventions"

Défi Internet 2019, DSDEN 18

[Accueil](#) [Inscription](#) [Étape 1](#) [Étape 2](#) [Étape 3](#) [Étape 4](#) [Récompenses](#)

Étape 4 : L'invention du stylo BIC Cristal



classroomclipart.com
<http://www.bic.com>

Cliquez sur le logo pour accéder à la partie "Invention du stylo BIC Cristal" CYCLE 2 :

CYCLE **2**

Cliquez sur le logo pour accéder à la partie "Invention du stylo BIC Cristal" CYCLE 3 :

CYCLE **3**

Etape 4 - Cycle 2 : le stylo BIC Cristal

CYCLE 2

Télécharge la *feuille-réponses* disponible en bas de page afin d'y faire figurer tes explications.

Regarde le film en cliquant sur le lien suivant : [PRÉSENTATION DU STYLO BIC](#)

Astuce : tu peux effectuer un clic-droit et sélectionner "ouvrir le lien dans un nouvel onglet".



Question 1. Quels sont les principaux éléments qui constituent ton stylo bille ?

Pour répondre, suis les instructions suivantes :

1. démonte entièrement ton stylo;
2. dispose les éléments sur une table;
3. prends une photographie;
4. insère la photographie dans la feuille-réponses;
5. ajoute une légende indiquant le nom de chaque élément.

Remarque : si vous le souhaitez, vous pouvez écrire le nom des éléments sur des étiquettes avant de prendre la photographie.

Question 2. Comment le stylo fonctionne-t-il ?

Réponds correctement au questionnaire et note le code secret fourni à la fin.
Pour accéder au questionnaire, clique sur le lien suivant : [QUESTIONNAIRE](#)

The image shows a screenshot of a digital questionnaire. The question is 'Quelle est l'année d'invention du stylo BIC cristal ?'. There are four radio button options: 2001, 1901, 1951, and 2019. The interface is clean and user-friendly.

Envoie maintenant ton formulaire avec tes réponses à l'adresse suivante : defi.ia18@ac-orleans-tours.fr

Tu recevras bientôt les instructions te permettant d'accéder à l'ultime défi !

Documents à télécharger

- [Feuille-reponses_etape_4_C2.docx](#)
- [Feuille-reponses_etape_4_C2.odt](#)
- [Feuille-reponses_etape_4_C2.doc](#)